

PLATZREGELN Platz Eschenhof

1. Aus (Regel 27-1)
Ist jenseits weißer Pfosten und/oder Linien und innerhalb aller Biotope, die durch weiße Pfosten mit grüner Kappe gekennzeichnet sind. Das Betreten der gesetzlich geschützten Biotope ist behördlich verboten. Für die Ausgrenzen zwischen Spielbahn und den Platz querenden Weg an den Bahnen 5 und 14 gilt: Alle jenseits der jeweiligen Ausgrenze befindlichen Bälle sind im Aus!
Die Ausgrenze zwischen Bahn 18 und 9 gilt nicht für Bahn 9!

2. Wasserhindernisse (Regel 26)
a) Wasserhindernisse sind mit gelben Pflocken und/oder Linien gekennzeichnet.
b) Seitliche Wasserhindernisse sind mit roten Pflocken und/oder Linien gekennzeichnet.

3. Hemmnisse (Regel 24)
Unbewegliche Hemmnisse sind:
a) alle Straßen und Wege mit künstlicher Oberfläche
b) alle Pflocke an Junganpflanzungen, sowie grün umwickelte Bepflanzungen
c) weiße Pfosten zwischen Bahn 18 und 9 beim Spielen der 9. Bahn
Bewegliche Hemmnisse sind Steine im Bunker (Regel 24-1).

4. Ungewöhnlich beschaffener Boden (Regel 25)
Boden in Ausbesserung sind mit blauen Pfählen gekennzeichnet oder weiß eingekreiste Flächen. Liegt der Ball eines Spielers in diesem Bereich oder

behindert solcher die Standposition oder den Raum des beabsichtigten Schwungs, so muss Erleichterung nach Regel 25-1 in Anspruch genommen werden. Ist durch ein geschütztes Biotop die Standposition des Spielers oder der Raum seines Beabsichtigten Schwungs beeinträchtigt, so muss der Spieler Erleichterung nach Regel 25-1 in Anspruch nehmen.

5. Hochspannungsleitungen (Decision 33-8/13)
Trifft ein Ball eine im Spiel befindliche Hochspannungsleitung, einen Mast oder einen Teil davon (inkl. Sockel), so muss der Spieler den Schlag für ungültig erklären, den Ball aufgeben und einen anderen Ball straflos in Übereinstimmung mit Regel 20-5 so nahe wie möglich der Stelle spielen, wo der ursprüngliche Ball zuletzt gespielt worden war.

6. Bestandteile des Platzes
sind alle unbefestigten Wege und Pfade

Strafe für Verstoß gegen Platzregel im Zählspiel: zwei Strafschläge; im Lochspiel: Lochverlust

Hinweise:
Entfernungsmarkierungen sind gemessen bis Grünanfang:
-Markierungspunkte in der Mitte der Spielbahn: 100 m gelb, 150 m rot
-Pfähle am Rande der Spielbahn: 100 m weiß/blau, 150 m weiß/rot

Bitte beachten Sie auch die Sonder- und Tagesplatzregeln am „Schwarzen Brett“.

JOKA®

mauz Parkett

in Olching, Hauptstraße 14

Das andere Holz!

www.mauz-parkett.de

TH66
SHOWROOM

Besuchen Sie uns in unserem neuen exklusiven Showroom in München in der Theresienstraße 66

Admonter®
NATURE'S FAVORITE DESIGNER



SCOREKARTE

18-Loch Golfplatz



GOLFPLATZ
Eschenhof

Am Kurfürstenweg 13
85232 Eschenried
Telefon 0 81 31 / 56 74 56

www.muenchner-golf-eschenried.de

ARABELLAGOLF

Spieler

Zähler

Slope CR Speed Herten	121 69,7	117 71,2	Vor- gabe	Par	Spieler	Punkte	Zähler	Punkte	Mitspieler	Mitspieler
1	355	310	9	4						
2	273	240	17	4						
3	388	337	7	4						
4	179	164	5	3						
5	566	509	1	5						
6	161	121	15	3						
7	384	345	3	4						
8	328	302	11	4						
9	306	273	13	4						
1-9	2940	2601		35						

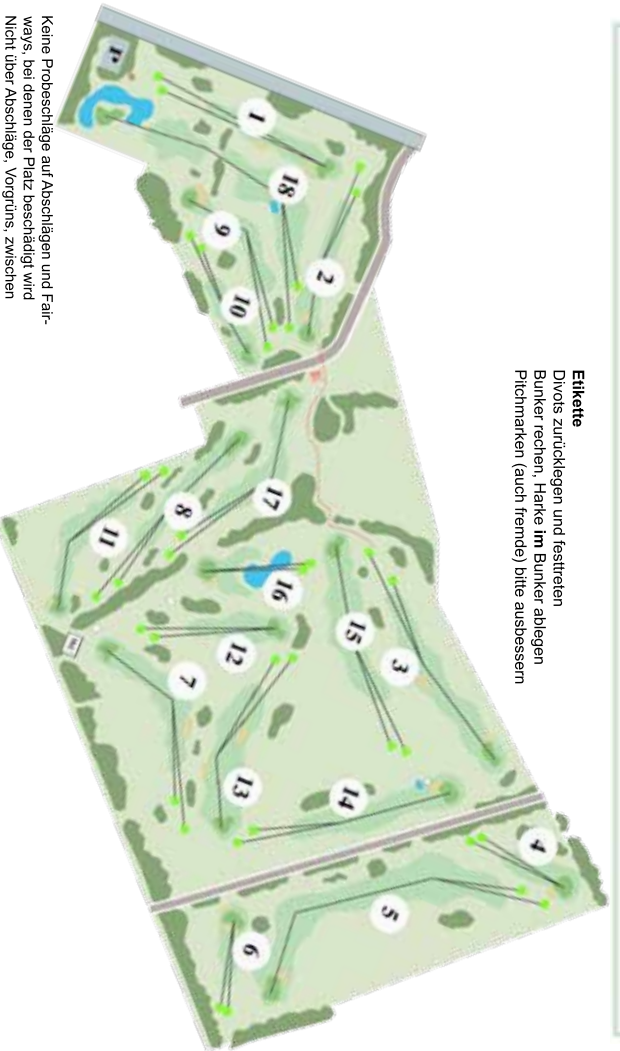
10	233	211	18	4						
11	317	282	14	4						
12	211	171	2	3						
13	334	260	16	4						
14	339	309	4	4						
15	314	283	12	4						
16	151	143	8	3						
17	318	276	10	4						
18	483	427	6	5						
10-18	2700	2362		35						
1-9	2940	2601		35						
1-18	5640	4963		70						

Club

Datum

Handicap

Etikette
 Divots zurücklegen und festtreten
 Bunker reihen, Heike im Bunker ablegen
 Pitchmarken (auch fremde) bitte ausbessern



Keine Probeschläge auf Abschlägen und Fairways, bei denen der Platz beschädigt wird
 Nicht über Abschläge, Vorgrüns, zwischen Grünbunkern und Grünns fahren
 Wir bitten um angemessene Golfkleidung bei Turnieren